

УТВЕРЖДАЮ
Директор Муниципального казённого
общеобразовательного учреждения
Никольская средняя
общеобразовательная школа
_____/Т.Е. Парфёнова/
«30» августа 2021г.

**АКТ ОБСЛЕДОВАНИЯ
К ПАСПОРТУ ДОСТУПНОСТИ №2**
Муниципального казённого общеобразовательного учреждения
Никольская средняя общеобразовательная школа

1. Общие сведения об объекте

- 1.1. Наименование (вид) объекта: Муниципальное казённое общеобразовательное учреждение Никольская средняя общеобразовательная школа
- 1.2. Адрес объекта: 663749, Красноярский край, Абанский район, с. Никольск, улица Советская, 37
- 1.3. Сведения о размещении объекта:
- отдельно стоящее здание 1этаж, 1226 кв.м
- наличие прилегающего земельного участка (да); 2000 кв.м
- 1.4. Год постройки здания 1970, последнего капитального ремонта 1970г
- 1.5. Дата предстоящих плановых ремонтных работ: текущего июнь, июль 2022г, капитального нет
- сведения об организации, расположенной на объекте
- 1.6. Название организации (учреждения), (полное юридическое наименование – согласно Уставу, краткое наименование) Муниципальное казённое общеобразовательное учреждение Никольская средняя общеобразовательная школа (МКОУ Никольская СОШ)
- 1.7. Юридический адрес организации (учреждения) 663749, Красноярский край, Абанский район, село Никольск, улица Советская, 37.

2. Характеристика деятельности организации на объекте

Дополнительная информация оказание образовательных услуг

3. Состояние доступности объекта

- 3.1 Путь следования к объекту пассажирским транспортом**
(описать маршрут движения с использованием пассажирского транспорта)
Школьный автобус Никольск-Алексеевка-Матвеевка - Никольск,
наличие адаптированного пассажирского транспорта к объекту **нет**
- 3.2 Путь к объекту от ближайшей остановки пассажирского транспорта:**
- 3.2.1 расстояние до объекта от остановки транспорта **60 м**
- 3.2.2 время движения (пешком) **2 мин.**
- 3.2.3 наличие выделенного от проезжей части пешеходного пути (**нет**),
- 3.2.4 Перекрестки: **нерегулируемые**
- 3.2.5 Информация на пути следования к объекту: **нет**
- 3.2.6 Перепады высоты на пути: **есть, нет (нет)**
- Их обустройство для инвалидов на коляске: да, **нет**

3.3. Организация доступности объекта для инвалидов – форма обслуживания

№ п/п	Категория инвалидов (вид нарушения)	Вариант организации доступности объекта (формы обслуживания)*
1.	Все категории инвалидов и МГН	ДУ
	<i>в том числе инвалиды:</i>	
2	передвигающиеся на креслах-колясках	ВНД
3	с нарушениями опорно-двигательного аппарата	ДУ
4	с нарушениями зрения	ДУ
5	с нарушениями слуха	ДУ
6	с нарушениями умственного развития	А

* - указывается один из вариантов: «А», «Б», «ДУ», «ВНД»

3.4. Состояние доступности основных структурно-функциональных зон

№ п/п	Основные структурно-функциональные зоны	Состояние доступности, в том числе для основных категорий инвалидов**	Приложение	
			№ на плане	№ фото
1	Территория, прилегающая к зданию (участок)	ДУ	-	1,2
2	Вход (входы) в здание	ДУ	-	3,4,5,6
3	Путь (пути) движения внутри здания (в т.ч. пути эвакуации)	ДУ	-	7,8,9
4	Зона целевого назначения здания (целевого посещения объекта)	ДУ	-	-
5	Санитарно-гигиенические помещения	ДУ	-	10
6	Система информации и связи (на всех зонах)	ДУ	-	11
7	Пути движения к объекту (от остановки транспорта)	ДУ	-	1,2

3.5. ИТОГОВОЕ ЗАКЛЮЧЕНИЕ о состоянии доступности муниципального казённого общеобразовательного учреждения Никольская средняя общеобразовательная школа: доступно условно

4. Управленческое решение

4.1. Рекомендации по адаптации основных структурных элементов объекта:

№ п \п	Основные структурно-функциональные зоны объекта	Рекомендации по адаптации объекта (вид работы)*
1	Территория, прилегающая к зданию (участок)	установка доступных элементов информация об объекте на входе на территорию; нанесение ограничительной разметки пешеходных путей на проезжей части; выделение места (мест) для транспорта инвалидов.

2	Вход (входы) в здание	Приведение размеров входной площадки в соответствии с нормативами; оборудование входа знаками доступности; установка устройств, задерживающих закрывание дверей.
3	Путь (пути) движения внутри здания (в т.ч. пути эвакуации)	Установка информации о схеме движения инвалидов по зданию с указанием доступных мест
4	Зона целевого назначения здания (целевого посещения объекта)	Установка тактильных табличек и направляющих полос
5	Санитарно-гигиенические помещения	Установка символов доступности
6	Система информации на объекте (на всех зонах)	Индивидуальное решение с ТСР
7	Пути движения к объекту (от остановки транспорта)	Дорожные работы проводятся за счёт средств муниципалитета

4.2. Период проведения работ **2021- 2030 г**

4.3 Ожидаемый результат (по состоянию доступности) после выполнения работ по адаптации будет **доступен для всех категорий инвалидов**

Оценка результата исполнения программы, плана (по состоянию доступности) *частичная доступность*

4.4. Для принятия решения требуется, не требуется (*нужное подчеркнуть*): *согласование с УО администрации Абанского района*

Имеется заключение уполномоченной организации о состоянии доступности объекта **нет**

4.5. Информация размещена (обновлена) на сайте учреждения nikolsk.school@rambler.ru

5. Особые отметки

ПРИЛОЖЕНИЯ:

Результаты обследования:

1. Территории, прилегающей к объекту	на <u> 2 </u> л.
2. Входа (входов) в здание	на <u> 2 </u> л.
3. Путей движения в здании	на <u> 2 </u> л.
4. Зоны целевого назначения объекта	на <u> 2 </u> л.
5. Санитарно-гигиенических помещений	на <u> 2 </u> л.
6. Системы информации (и связи) на объекте	на <u> 2 </u> л.
Результаты фотофиксации на объекте	на <u> 3 </u> л.

Председатель комиссии

директор МКОУ Никольская СОШ Парфёнова Т.Е.

(Должность, Ф.И.О.)

_____ (Подпись)

Члены комиссии:

завуч по УВР

учитель -дефектолог

завхоз

Кувеко С.В.

Ануфриева Л.А.

Ковтун Л.В.

Приложение 1

Акту обследования к паспорту доступности муниципального казённого общеобразовательного учреждения
Никольская средняя общеобразовательная школа от 30. 08. 2021г.

I Результаты обследования:

1. Территории, прилегающей к зданию (участка)

Муниципальное казённое общеобразовательное учреждение

Никольская средняя общеобразовательная школа,

663749, Красноярский край, Абанский район, с.Никольск, ул. Советская, 37

Наименование объекта, адрес

№ п/п	Наименование функционально-планировочного элемента	Наличие элемента			Выявленные нарушения и замечания		Работы по адаптации объектов	
		есть/ нет	№ на плане	№ фото	Содержание	Значимо для инвалида (категория)	Содержание	Виды работ
1.1	Вход (входы) на территорию	есть		1	Несколько входов на территорию, только 1 из них доступен для МГН	К,О,С	Установка доступных элементов информации об объекте	Ремонт текущий
1.2	Путь (пути) движения на территории	есть		2	Отсутствие ограничительной разметки пешеходных путей на проезжей части;		Нанесение ограничительной разметки пешеходных путей на проезжей части	Ремонт капитальный
1.3	Лестница (наружная)	есть		3	Отсутствуют поручни: с двух сторон;		Установка поручней	Ремонт текущий
1.4	Пандус (наружный)	нет		-	Пандус отсутствует		Установка пандуса	Работы в рамках текущего ремонта по мере выделения финансовых средств
1.5	Автостоянка и парковка	нет	-	-	Отсутствие выделенного и маркированного места для транспорта инвалидов		Выделение места для транспорта инвалидов	

II Заключение по зоне:

Наименование структурно- функциональной зоны	Состояние доступности* (к пункту 3.4 Акта обследования ОСИ)	Приложение		Рекомендации по адаптации (вид работы)** к пункту 4.1 Акта обследования ОСИ
		№ на плане	№ фото	
Территории, прилегающей к зданию	ДУ	-	1,2,3	Капитальный ремонт

* указывается: ДП-В - доступно полностью всем; ДП-И (К, О, С, Г, У) – доступно полностью избирательно (указать категории инвалидов); ДЧ-В - доступно частично всем; ДЧ-И (К, О, С, Г, У) – доступно частично избирательно (указать категории инвалидов); ДУ - доступно условно, ВНД - недоступно

**указывается один из вариантов: не нуждается; ремонт (текущий, капитальный); индивидуальное решение с ТСР; технические решения невозможны – организация альтернативной формы обслуживания

Приложение 2

к Акту обследования к паспорту доступности №2 муниципального казённого общеобразовательного учреждения Никольская средняя общеобразовательная школа 30. 08. 2021г.

I Результаты обследования:

2. Входа (входов) в здание

Муниципальное казённое общеобразовательное учреждение

Никольская средняя общеобразовательная школа,

663749, Красноярский край, Абанский район, с.Никольск, ул. Советская, 37

Наименование объекта, адрес

№ п/п	Наименование функционально-планировочного элемента	Наличие элемента			Выявленные нарушения и замечания		Работы по адаптации объектов	
		есть/нет	№ на плане	№ фото	Содержание	Значимо для инвалида (категория)	Содержание	Виды работ
2.1	Лестница (наружная)			4	Отсутствуют поручни: с двух сторон;	С,О	Установка поручней	Ремонт текущий
2.2	Пандус (наружный)	нет		-	Пандус отсутствует		установить пандус	Работы в рамках текущего ремонта по мере выделения финансовых средств
2.3	Входная площадка (перед дверью)	есть		5	-	Г,С,О,У	Не требуется	Не требуется
2.4	Дверь (входная)	есть		4 5	Вход не оборудован знаками доступности Отсутствуют фиксаторы.	Г,С,О,У	демонтаж / съемный пандус Установить фиксаторы двери в положении «открыто/ закрыто».	Работы в рамках текущего ремонта по мере выделения финансовых средств.
2.5	Тамбур	есть		6	Перепад высоты 5 см	Г,С,О,У	Устранение порогов при возможно	Работы в рамках текущего ремонта, по мере

							сти, демонтаж / съемный пандус	выделени я финансов ых средств;
--	--	--	--	--	--	--	---	---

II Заключение по зоне:

Наименование структурно- функциональной зоны	Состояние доступности* (к пункту 3.4 Акта обследования ОСИ)	Приложение		Рекомендации по адаптации (вид работы)** к пункту 4.1 Акта обследования ОСИ
		№ на плане	№ фото	
Вход (входы) в здание	ДУ	-	1	Ремонт текущий

* указывается: ДП-В - доступно полностью всем; ДП-И (К, О, С, Г, У) – доступно полностью избирательно (указать категории инвалидов); ДЧ-В - доступно частично всем; ДЧ-И (К, О, С, Г, У) – доступно частично избирательно (указать категории инвалидов); ДУ - доступно условно, ВНД - недоступно
 **указывается один из вариантов: не нуждается; ремонт (текущий, капитальный); индивидуальное решение с ТСР; технические решения невозможны – организация альтернативной формы обслуживания

Комментарий к заключению: Состояние доступности структурно-функциональной зоны (вход в здание) оценено как доступно условно, что не обеспечивает полноценного нахождения на объекте граждан с ограниченными возможностями.

Приложение 3

к Акту обследования к паспорту доступности №2 муниципального казённого общеобразовательного учреждения Никольская средняя общеобразовательная школа от 30. 08. 2021г.

I Результаты обследования:

3. Пути (путей) движения внутри здания (в т.ч. путей эвакуации)

**Муниципальное казённое общеобразовательное учреждение
Никольская средняя общеобразовательная школа,
663749, Красноярский край, Абанский район, с.Никольск, ул. Советская, 37**

Наименование объекта, адрес

№ п/п	Наименование функционально-планировочного элемента	Наличие элемента			Выявленные нарушения и замечания		Работы по адаптации объектов	
		есть/ нет	№ на плане	№ фото	Содержание	Значимо для инвалида (категория)	Содержание	Виды работ
3.1	Коридор (вестибюль, зона ожидания, галерея, балкон)			7 8	Отсутствуют информационные таблички, предупреждающая, тактильная разметка о препятствиях	О,К,С	Установить информационные таблички, предупреждающую, тактильную разметку о препятствиях	Работы в рамках текущего ремонта по мере выделения финансовых средств
3.2	Лестница (внутри здания)	нет		-	-	-	-	-
3.3	Пандус (внутри здания)	нет		-	-	-	-	-
3.4	Лифт пассажирский (или подъемник)	нет		-	-	-	-	-
3.5	Дверь	есть		6 9	Отсутствуют фиксаторы	-	Установить фиксаторы	Ремонт текущий
3.6	Пути эвакуации (в т.ч. зоны безопасности)	есть			Отсутствует пандус	-	Установить пандус Отсутствует предупреждающая, тактильная разметка при входе.	Работы в рамках текущего ремонта по мере выделения финансовых средств

II Заключение по зоне:

Наименование структурно- функциональной зоны	Состояние доступности* (к пункту 3.4 Акта обследования ОСИ)	Приложение		Рекомендации по адаптации (вид работы)** к пункту 4.1 Акта обследования ОСИ
		№ на плане	№ фото	
Пути (путей движения внутри здания, в том числе путей эвакуации)	ДУ	-	1,2,3	Ремонт текущий

* указывается: ДП-В - доступно полностью всем; ДП-И (К, О, С, Г, У) – доступно полностью избирательно (указать категории инвалидов); ДЧ-В - доступно частично всем; ДЧ-И (К, О, С, Г, У) – доступно частично избирательно (указать категории инвалидов); ДУ - доступно условно, ВНД - недоступно

** указывается один из вариантов: не нуждается; ремонт (текущий, капитальный); индивидуальное решение с ТСР; технические решения невозможны – организация альтернативной формы обслуживания

Комментарий к заключению: Состояние доступности структурно-функциональной зоны путь (пути) движения внутри здания (в т.ч. пути эвакуации) оценено как **доступно условно**, что не обеспечивает полноценного нахождения на объекте граждан с ограниченными возможностями.

Сопровождение инвалидов с нарушением зрения при необходимости осуществляется сотрудником учреждения.

к Акту обследования к паспорту доступности №2 муниципального казённого общеобразовательного учреждения Никольская средняя общеобразовательная школа от 30. 08. 2021г.

I Результаты обследования:

4. Зоны целевого назначения здания (целевого посещения объекта)

Вариант I – зона обслуживания инвалидов

Муниципальное казённое общеобразовательное учреждение

Никольская средняя общеобразовательная школа,

663749, Красноярский край, Абанский район, с.Никольск, ул. Советская, 37

Наименование объекта, адрес

№ п/п	Наименование функционально-планировочного элемента	Наличие элемента			Выявленные нарушения и замечания		Работы по адаптации объектов	
		есть/ нет	№ на плане	№ фото	Содержание	Значимо для инвалида (категория)	Содержание	Виды работ
4.1	Кабинетная форма обслуживания	есть		9	Имеются пороги в дверных проемах . Не соответствие ширины дверного проема.	К,Г	Устранение порогов при возможности. Расширение дверных проемов невозможно.	Работы в рамках текущего ремонта по мере выделения финансовых средств. Технически е решения невозможны организация альтернативной формы обслуживания.
4.2	Зальная форма обслуживания	-	-	-	-	-	-	-
4.3	Прилавочная форма обслуживания	-	-	-	-	-	-	-
4.4	Форма обслуживания с перемещением по маршруту	-	-	-	-	-	-	-
4.5	Кабина индивидуального обслуживания				-	-	-	-

II Заключение по зоне:

Наименование структурно-функциональной зоны	Состояние доступности* (к пункту 3.4 Акта обследования ОСИ)	Приложение		Рекомендации по адаптации (вид работы)** к пункту 4.1 Акта обследования ОСИ
		№ на плане	№ фото	
Зоны целевого назначения здания (целевого посещения объекта) Вариант I- зона обслуживания инвалидов	ДУ	-	9	В рамках текущего и капитального ремонта

* указывается: ДП-В - доступно полностью всем; ДП-И (К, О, С, Г, У) – доступно полностью избирательно (указать категории инвалидов); ДЧ-В - доступно частично всем; ДЧ-И (К, О, С, Г, У) – доступно частично избирательно (указать категории инвалидов); ДУ - доступно условно, ВНД - недоступно

**указывается один из вариантов: не нуждается; ремонт (текущий, капитальный); индивидуальное решение с ТСР; технические решения невозможны – организация альтернативной формы обслуживания

Комментарий к заключению: Состояние доступности структурно функциональной зоны (зона обслуживания инвалидов) оценено как доступно условно, что не обеспечивает полноценного нахождения на объекте граждан с ограниченными возможностями.

Приложение 4 (II)

к Акту обследования к паспорту доступности №2 муниципального казённого общеобразовательного учреждения Никольская средняя общеобразовательная школа от 30. 08. 2021г.

I Результаты обследования:

4. Зоны целевого назначения здания

Муниципальное казённое общеобразовательное учреждение

Никольская средняя общеобразовательная школа,

663749, Красноярский край, Абанский район, с.Никольск, ул. Советская, 37

Вариант II – места приложения труда

Наименование функционального-планировочного элемента	Наличие элемента			Выявленные нарушения и замечания		Работы по адаптации объектов	
	есть/ нет	№ на плане	№ фото	Содержание	Значимо для инвалида (категория)	Содержание	Виды работ
Место приложения труда	нет	-	-	-	-	-	-

II Заключение по зоне:

Наименование структурно-функциональной зоны	Состояние доступности* (к пункту 3.4 Акта обследования ОСИ)	Приложение		Рекомендации по адаптации (вид работы)** к пункту 4.1 Акта обследования ОСИ
		№ на плане	№ фото	
-	-	-	-	-

* указывается: ДП-В - доступно полностью всем; ДП-И (К, О, С, Г, У) – доступно полностью избирательно (указать категории инвалидов); ДЧ-В - доступно частично всем; ДЧ-И (К, О, С, Г, У) – доступно частично избирательно (указать категории инвалидов); ДУ - доступно условно, ВНД - недоступно

**указывается один из вариантов: не нуждается; ремонт (текущий, капитальный); индивидуальное решение с ТСР; технические решения невозможны – организация альтернативной формы обслуживания

I Результаты обследования:

4. Зоны целевого назначения здания

Муниципальное казённое общеобразовательное учреждение
Никольская средняя общеобразовательная школа,
663749, Красноярский край, Абанский район, с.Никольск, ул. Советская, 37

Вариант III – жилые помещения

Наименование функционально-планировочного элемента	Наличие элемента				Выявленные нарушения и замечания		Работы по адаптации объектов	
	есть/ нет	на плане	№ фото	Содержание	Значимо для инвалида (категория)	Содержание	Виды работ	
Жилые помещения	нет	-	-	-	--	-	-	

II Заключение по зоне:

Наименование структурно-функциональной зоны	Состояние доступности* (к пункту 3.4 Акта обследования ОСИ)	Приложение		Рекомендации по адаптации (вид работы)** к пункту 4.1 Акта обследования ОСИ
		№ на плане	№ фото	
-	-	-	-	-

* указывается: ДП-В - доступно полностью всем; ДП-И (К, О, С, Г, У) – доступно полностью избирательно (указать категории инвалидов); ДЧ-В - доступно частично всем; ДЧ-И (К, О, С, Г, У) – доступно частично избирательно (указать категории инвалидов); ДУ - доступно условно, ВНД - недоступно

**указывается один из вариантов: не нуждается; ремонт (текущий, капитальный); индивидуальное решение с ТСР; технические решения невозможны – организация альтернативной формы обслуживания

Приложение 5

к Акту обследования к паспорту доступности № 2 муниципального казённого общеобразовательного учреждения Никольская средняя общеобразовательная школа от 30. 08. 2021г.

I Результаты обследования:

5. Санитарно-гигиенических помещений

Муниципальное казённое общеобразовательное учреждение

Никольская средняя общеобразовательная школа,

663749, Красноярский край, Абанский район, с.Никольск, ул. Советская, 37

Наименование объекта, адрес

№ п/п	Наименование функционально-планировочного элемента	Наличие элемента			Выявленные нарушения и замечания		Работы по адаптации объектов	
		есть/ нет	№ на плане	№ фото	Содержание	Значимо для инвалида (категория)	Содержание	Виды работ
5.1	Туалетная комната	есть		10	не оборудованы санитарно - гигиенически е помещения для инвалидов У дверей отсутствуют символы доступности	Г,О,С.	Создание специально оборудованных кабин для МГН по необходимости	Работы в рамках капитального ремонта по мере выделения финансовых
5.2	Душевая/ ванная комната	нет		-	-	-	-	-
5.3	Бытовая комната (гардеробная)	нет		-	-	-	-	-

II Заключение по зоне:

Наименование структурно-функциональной зоны	Состояние доступности* (к пункту 3.4 Акта обследования ОСИ)	Приложение		Рекомендации по адаптации (вид работы)** к пункту 4.1 Акта обследования ОСИ
		№ на плане	№ фото	
Санитарно-гигиенические помещения	ДУ		10	В рамках текущего и капитального ремонта

* указывается: ДП-В - доступно полностью всем; ДП-И (К, О, С, Г, У) – доступно полностью избирательно (указать категории инвалидов); ДЧ-В - доступно частично всем; ДЧ-И (К, О, С, Г, У) – доступно частично избирательно (указать категории инвалидов); ДУ - доступно условно, ВНД - недоступно

к Акту обследования к паспорту доступности № 2 муниципального казённого общеобразовательного учреждения Никольская средняя общеобразовательная школа от 30. 08. 2021г.

І Результаты обследования:

6. Системы информации на объекте

Муниципальное казённое общеобразовательное учреждение

Никольская средняя общеобразовательная школа,

663749, Красноярский край, Абанский район, с.Никольск, ул. Советская, 37

Наименование объекта, адрес

№ п/п	Наименование функционально-планировочного элемента	Наличие элемента			Выявленные нарушения и замечания		Работы по адаптации объектов	
		есть/ нет	№ на плане	№ фото	Содержание	Значимо для инвалида (категория)	Содержание	Виды работ
6.1	Визуальные средства					Г		
6.2	Акустические средства	Есть		12	Информация (способ ее подачи) не приспособлена для инвалидов	О,С,Г,У	установить индукционную систему (переносную)	Индивидуальное решение с ТСР
6.3	Тактильные средства	нет		-	отсутствует тактильная информация	С	нанести тактильную информацию	Ремонт текущий

ІІ Заключение по зоне:

Наименование структурно-функциональной зоны	Состояние доступности* (к пункту 3.4 Акта обследования ОСИ)	Приложение		Рекомендации по адаптации (вид работы)** к пункту 4.1 Акта обследования ОСИ
		№ на плане	№ фото	
Система информации на объекте	ДУ	-	12	В рамках текущего и капитального ремонта, по мере поступления

				финансирования
--	--	--	--	----------------

* указывается: ДП-В - доступно полностью всем; ДП-И (К, О, С, Г, У) – доступно полностью избирательно (указать категории инвалидов); ДЧ-В - доступно частично всем; ДЧ-И (К, О, С, Г, У) – доступно частично избирательно (указать категории инвалидов); ДУ - доступно условно, ВНД - недоступно

**указывается один из вариантов: не нуждается; ремонт (текущий, капитальный); индивидуальное решение с ТСП; технические решения невозможны – организация альтернативной формы обслуживания

Комментарий к заключению: состояние доступности структурно-функциональной зоны (система информации и связи на объекте) оценено как доступно условно, что не обеспечивает полноценного нахождения на объекте граждан с ограниченными возможностями.

Результаты фотофиксации на объекте

I. Территория, прилегающая к зданию (участка) Вход (входы) на территорию .Путь (пути) движения на территории.

Фото №1



Фото №2



Фото №3



II. Вход (входы) в здание (наружная)

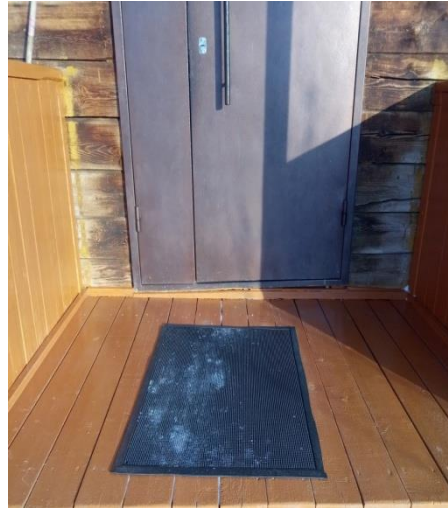
Лестница Входная площадка

(перед

Фото №4



дверью Фото №5



Тамбур Фото №6



II. Путь (пути) движения внутри здания

Коридоры Фото № 7



Фото № 8

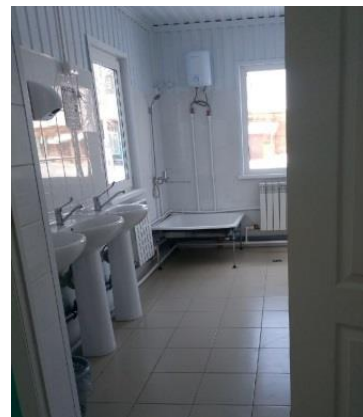


IV. Зона целевого назначения здания (целевого посещения объекта). Кабинетная форма обслуживания, спортзал

Фото № 9



V. Санитарно-гигиенические помещения . Туалетная комната Фото № 10



Пожарная сигнализация

Акустическое средство

Фото №11

Фото № 12

